

Brandschutz Dach – DP-F

AUSFÜHRUNG UND OBERFLÄCHEN Standard

Bandbeschichtete, feuerverzinkte Feibleche

AUSSEN:	<ul style="list-style-type: none">• Sichtseite 25 µm Polyesterbeschichtung mit einer PVC-Schutzfolie (vor Sonnenbestrahlung schützen). Die Folie muss spätestens 10 Wochen nach Produktionsdatum (am Paneellängsstoß ersichtlich) entfernt werden.• Profil I: Trapezprofil I 42 mm (lt. Skizze)• Hochsickenabstand: 333,3 mm• Blechdicke: 0,6 mm (Reduzierung der Blechdicke auf Anfrage)
INNEN:	<ul style="list-style-type: none">• Sichtseite 25 µm Polyesterbeschichtung ohne PVC-Schutzfolie (falls gewünscht, bitte bei Bestellung anführen).• Profil 1 = Standard (Profil 2 und 3 auf Anfrage)• Blechdicke: 0,6 mm (Reduzierung der Blechdicke auf Anfrage)
DÄMMKERN:	<ul style="list-style-type: none">• konstruktive, steggerichtete Mineralwolle• mit den Stahlblechschalen schubfest verbunden• Raumgewicht ca. 120 kg/m³, 140 kg/m³ auf Wunsch erhältlich
BRANDVERHALTEN:	<ul style="list-style-type: none">• nach EN 13501-1, Euroklasse A2s1d0, nicht brennbar
STANDARDFARBEN:	<ul style="list-style-type: none">• lt. Farbspektrum BASIC
PANEELVERBINDUNG:	<ul style="list-style-type: none">• Außen durch Überlappung der Sicken, wobei der nicht gedämmte Blechteil eines Paneels auf das Gegenstück des anschließenden Paneels gelegt wird.• Dachraumseitig durch spezielle Formgebung, wobei ein der Sicke exakt angepasstes Gegenprofil über die Sicke des zweiten Paneels greift. Die eingearbeiteten Dichtungen bieten zusätzliche Sicherheit wodurch eine absolut dichte Verbindung erzielt wird. Kapillarunterbrechung (lt. Zeichnung).
AUSSCHREIBUNGSTEXT:	download unter: www.brucha.com
FREMDÜBERWACHUNG:	Nationale und Internationale Prüfungen Qualitätsstandards
DAMPFDIFFUSION:	<ul style="list-style-type: none">• Die klimatischen Bedingungen im Gebäudeinneren sind maßgebend. Auf eine dampfdichte Verlegung der Paneele ist zu achten.
PANEELVERLEGUNG:	<ul style="list-style-type: none">• Bei der Verarbeitung unserer Produkte beachten Sie bitte unsere Verlegerichtlinien unter: www.brucha.com/downloads.



Zertifikate senden wir auf Anfrage gerne zu!

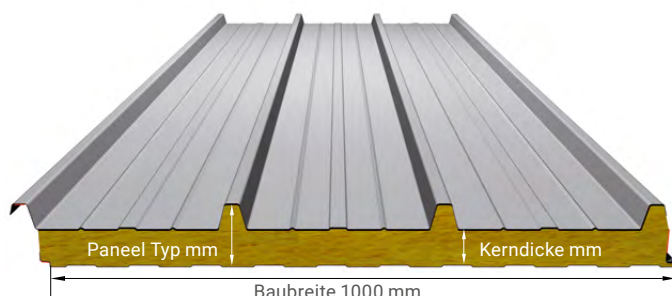
BRUCHAPaneel®

Brandschutz Dach – DP-F

Minstdachneigung 3° (5,2 %) ohne Durchbruch und Querstoß.

Kombinationsmöglichkeit mit

BRUCHAPaneel PUR Dach DP mit Polyurethan-Kern.



TRAPEZ-PROFIL außen



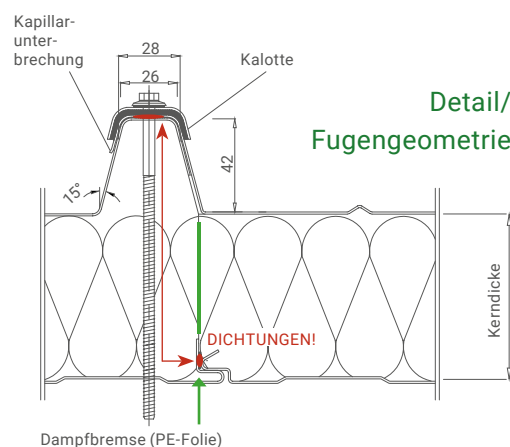
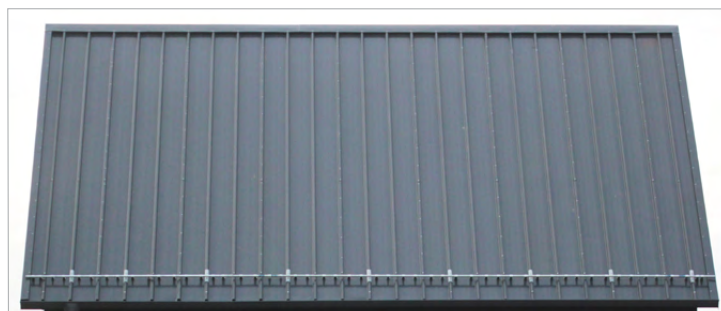
Panel Typ	DP-F102	DP-F122	DP-F142	DP-F162	DP-F182	DP-F192	DP-F202	DP-F222	DP-F242
Kerndicke mm	60	80	100	120	140	150	160	180	200
U-Wert W/m ² K nach EN 12667 inkl. Fugenteil	0,61	0,47	0,38	0,32	0,28	0,26	0,24	0,22	0,20
U-Wert W/m ² K nach EN 14509 inkl. Fugenteil	0,65	0,50	0,41	0,35	0,30	0,28	0,26	0,24	0,21
Gewicht kg/m ²	18,7	20,9	24,4	26,9	29,5	30,8	31,9	33,6	36,3
Feuerwiderstand*	REI 30	REI 90	REI 90	REI 90	REI 90	REI 90	REI 90	REI 90	REI 90

*Zertifikate sind für den jeweiligen Anwendungsfall (horizontal/vertikal/Spannweite etc.) zu überprüfen.

Fertigungstoleranzen:	nach EN 14509
Fertigungslängen:	max. 15,6 m (ab 13,6 m Überlängentransport) ACHTUNG! Knickgefahr durch hohes Gewicht bei langen Paneelen!
Stützweitentabellen:	von Dipl.-Ing. Dr. techn. Wilhelm Pilgram – Wien
Schalldämmung:	32 dB (frequenzabhängig)
Brandverhalten:	nach EN 13501-1, Euroklasse A2s1 d0, nicht brennbar

Beim BRUCHAPaneel BRANDSCHUTZ Dach DP-F muss im Bereich vom Traufenabschluss eine Ausklinkung gemacht werden (gegen Aufpreis lieferbar). Ebenso sollte eine Tropfnase im Traufenbereich angebracht werden, um eine Kapillarwirkung verhindern zu können (nur bauseits möglich).

Bei flachen Dächern empfehlen wir zusätzlich mittels Zahnblech (Zubehör Artikel Nr: Z13b) den offenen Dämmkern abzudecken.



Detail/
Fugengeometrie

