

AUSFÜHRUNG UND OBERFLÄCHEN Standard

Bandbeschichtete, feuerverzinkte Feibleche

AUSSEN:	<ul style="list-style-type: none">• Sichtseite 25 µm Polyesterbeschichtung mit einer PVC-Schutzfolie (vor Sonnenbestrahlung schützen). Die Folie muss spätestens 10 Wochen nach Produktionsdatum (am Paneellängsstoß ersichtlich) entfernt werden.• Profil: Trapezprofil 42 mm (lt. Skizze)• Hochsickenabstand: 333,3 mm• Blechdicke: 0,6 mm (Reduzierung der Blechdicke auf Anfrage)
INNEN:	<ul style="list-style-type: none">• Sichtseite 25 µm Polyesterbeschichtung ohne PVC-Schutzfolie (falls gewünscht, bitte bei Bestellung anführen).• Profil 1 = Standard (Profil 2 und 3 auf Anfrage)• Blechdicke: 0,5 mm (Reduzierung der Blechdicke auf Anfrage)
DÄMMKERN:	<ul style="list-style-type: none">• Polyurethan-Hartschaum kontinuierlich geschäumt ca. 95 % geschlossen zellig, schubfest mit dem Stahlblech verbunden• Raumgewicht ca. 40 kg/m³ absolut FCKW- und H-FCKW-frei – Pentanschäumverfahren
BRANDVERHALTEN:	<ul style="list-style-type: none">• nach EN 13501-1, Euroklasse Bs2d0, Bs1d0 auf Anfrage
STANDARDFARBEN:	<ul style="list-style-type: none">• lt. Farbspektrum BASIC
PANEELVERBINDUNG:	<ul style="list-style-type: none">• Außen durch Überlappung der Sicken, wobei der nicht geschäumte Blechteil eines Paneels auf das Gegenstück des anschließenden Paneels gelegt wird.• Dachraumseitig durch spezielle Formgebung, wobei ein der Sicke exakt angepasstes Gegenprofil des einen Dachpaneels über die Sicke des zweiten Paneels greift und somit eine dichte Verbindung erzielt wird.• Einzigartiges DREIFACH-DICHTUNGSSYSTEM (lt. Skizze) bietet optimalen Kondensatschutz.• Kapillarunterbrechung (lt. Zeichnung)
AUSSCHREIBUNGSTEXT:	download unter: www.brucha.com
FREMDÜBERWACHUNG:	Nationale und Internationale Prüfungen Qualitätsstandards



Zertifikate senden wir auf Anfrage gerne zu!

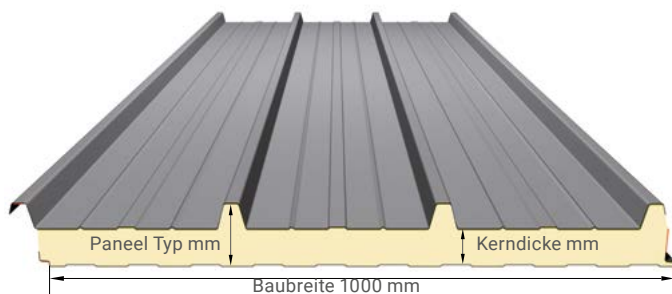
BRUCHAPaneel®

PUR Dach – DP

Minstdachneigung 3° (5,2 %) ohne Durchbruch und Querstoß.

Kombinationsmöglichkeit mit

BRUCHAPaneel Brandschutz Dach DP-F mit Mineralwollkern.



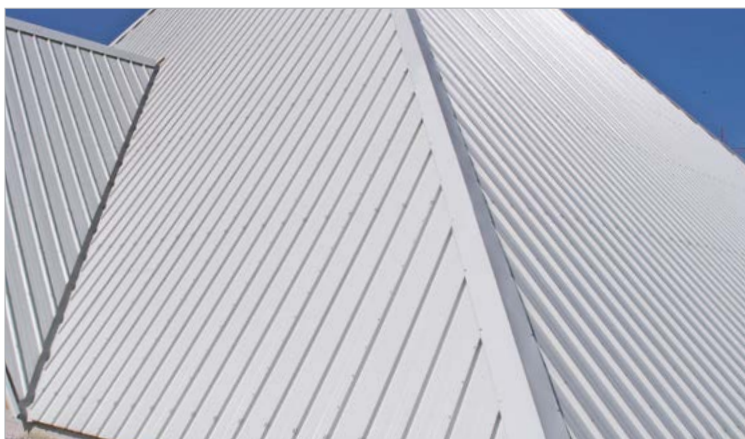
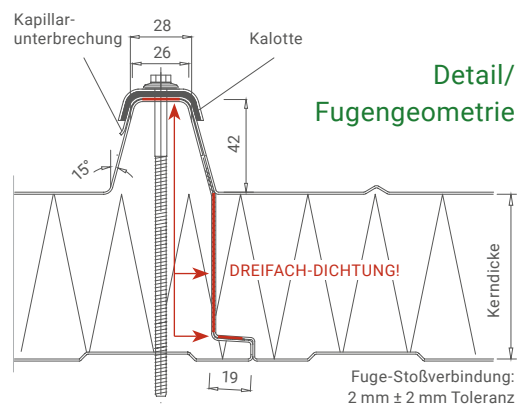
TRAPEZ-PROFIL außen



Panel Typ	DP 72	DP 82	DP 92**	DP 102	DP 122	DP 142	DP 162	DP 182	DP 202
Kerndicke mm	30	40	50	60	80	100	120	140	160
U-Wert W/m ² K nach EN 14509 inkl. Fugenteil	0,73	0,57	0,46	0,39	0,30	0,24	0,20	0,17	0,15
Gewicht kg/m ²	11,4	11,8	12,2	12,6	13,4	14,5	15,2	16,0	16,8

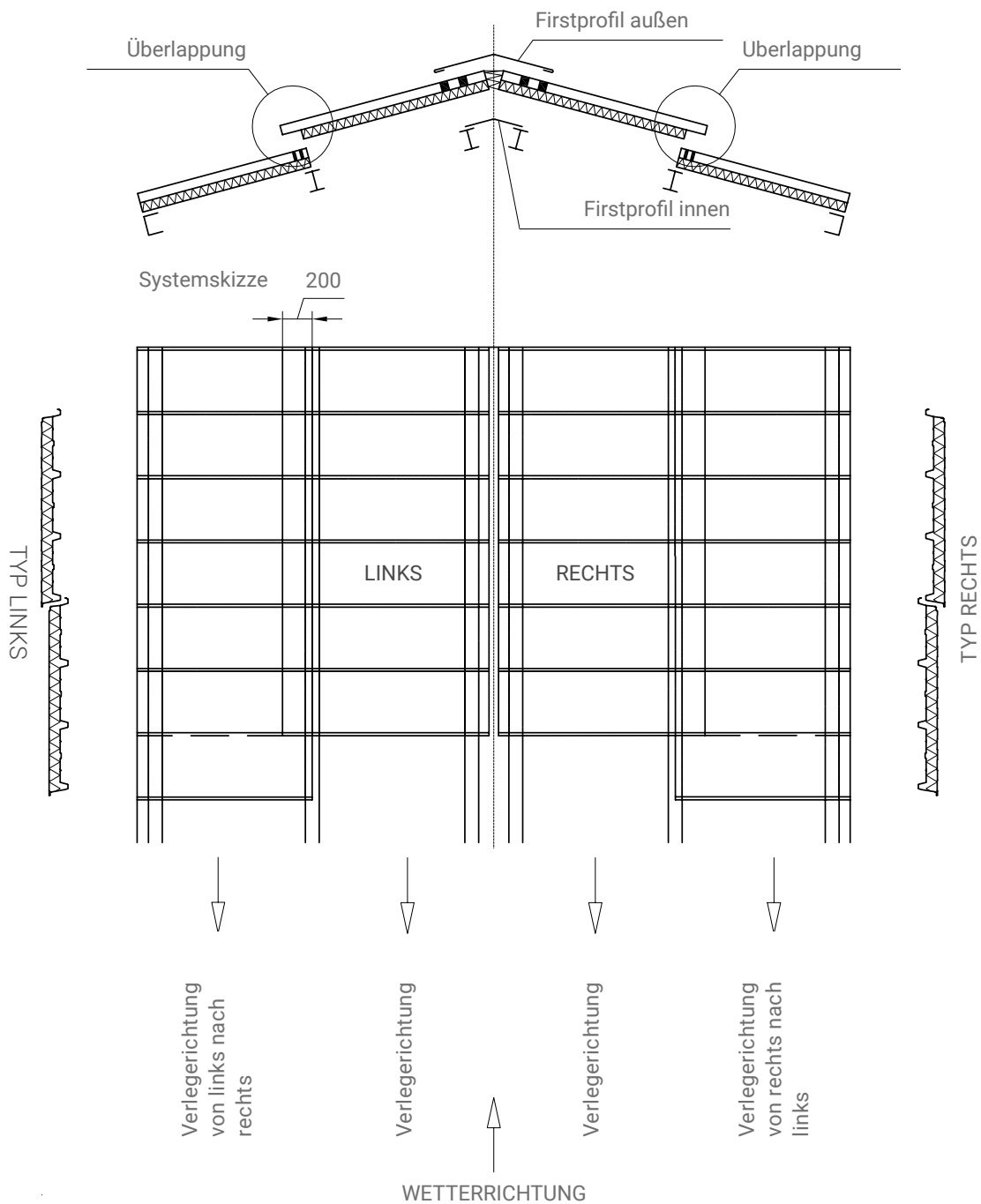
**DP 92 auf Anfrage

Fertigungstoleranzen:	nach EN 14509
Fertigungslängen:	max. 21,5 m (ab 13,6 m Überlängentransport)
Stützweitentabellen:	von Dipl.-Ing. Dr. techn. Wilhelm Pilgram – Wien
Schalldämmung:	26 dB bei 60/80 mm, 27 dB ab 100 mm Kerndicke
Temperaturbeständigkeit:	90° C



DACHELEMENTE MIT QUERSTOSS UND ÜBERLAPPUNG

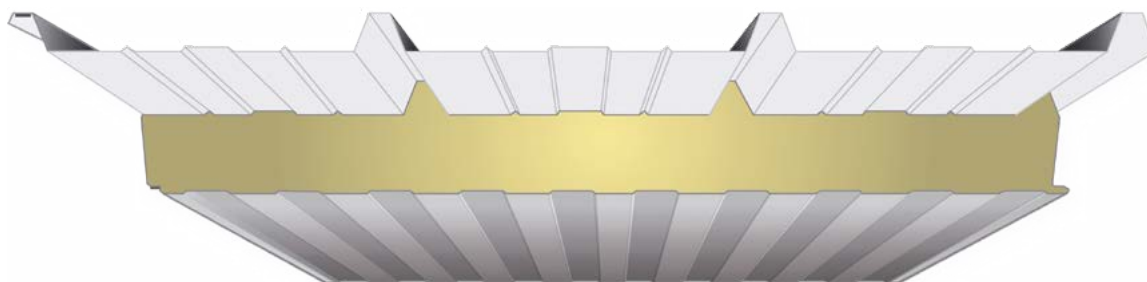
Bei Querstößen, Durchdringungen oder Lichtelementen – Mindestneigung 5° (8,6 %)



BRUCHA[®]Panel

PUR Dach – DP

BLECHTRENNSCHNITT – AUSKLINKUNGEN



Eine Ausklinkung im Traufenbereich wird empfohlen, um ein Abheben der Blechschale vom Isolierkörper ausschließen zu können (gegen Aufpreis lieferbar).

Ebenso sollte eine Tropfnase im Traufenbereich angebracht werden, um eine Kapillarwirkung verhindern zu können (nur bauseits möglich). Durch diese Maßnahmen wird einer Korrosionsbildung zwischen Blechschale und Isolierung entgegengewirkt.

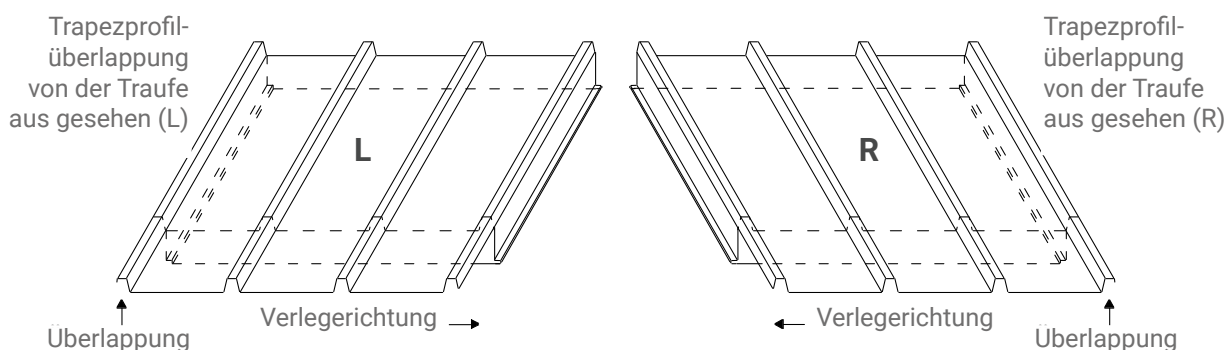
Bei Bestellung angeben	Ausklinkungslänge
Ausklinkung in Traufe	60 mm (Standard)
Ausklinkung für Überlappung	200 mm (Standard)

Mögliche Ausklinkungslängen 60, 80, 100, 120, 150, 200, 250 und 300 mm.

TRAPEZBLECH 42/333

 passend zu DP und DP-F

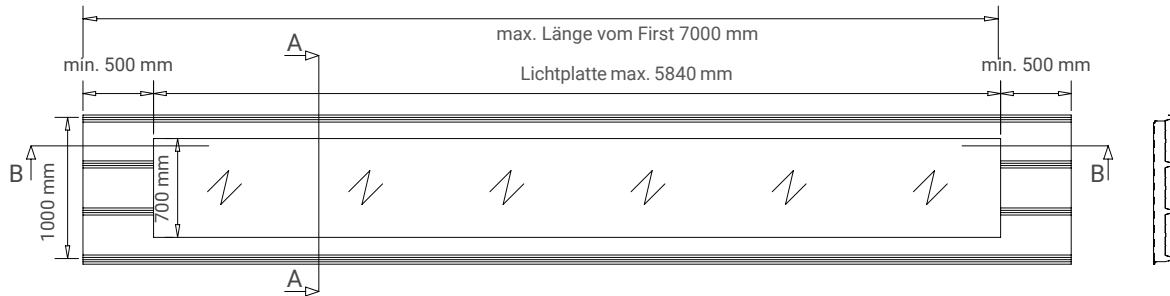
AUSKLINKUNGSWEISE

 (von Traufe aus gesehen):


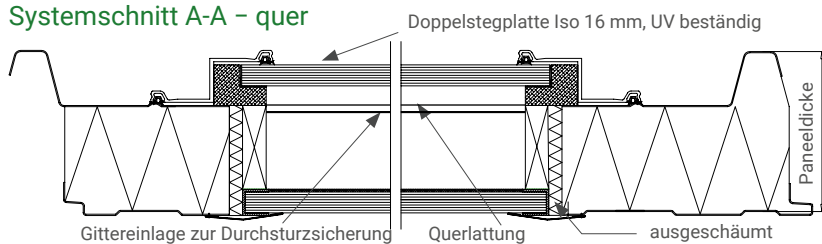
BRUCHA[®] Paneel

PUR Dach Lichtplatte – DP-L

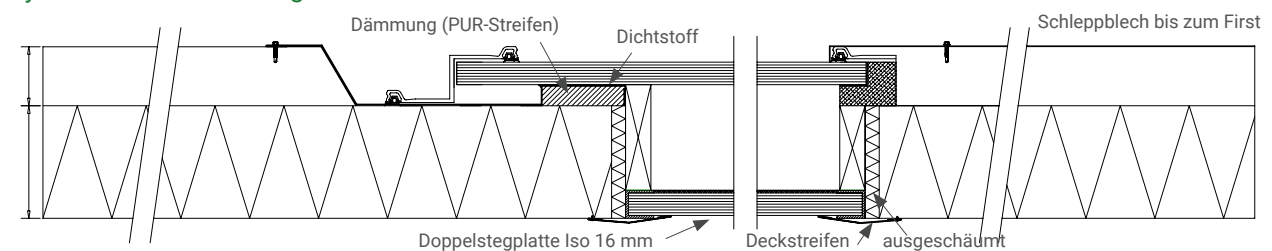
Mindestdachneigung 5° (8,6 %)



Systemschnitt A-A – quer



Systemschnitt B-B – längs



Zertifikate senden wir auf Anfrage gerne zu!



BRUCHAPaneel®

PUR Dach Lichtplatte – DP-L

Minstdachneigung 5° (8,6 %)

- Einbau ohne Systemwechsel des BRUCHAPaneel PUR Dach – DP möglich.
- Keine zusätzliche Unterkonstruktion notwendig.
- Einbau von mehreren Lichtplatten nebeneinander möglich.
- Hohe Festigkeit durch doppelschalige Lichtstegplatten aus Polycarbonat.
- Gittereinlage zur Durchsturzicherung.
- Belastungsnachweis - punktueller Lasteintrag max. 4,5 KN (incl. Abminderung)
Begehrbarkeitsprüfung - für DP-L 142
TU Darmstadt (IFSW) - PB 18/18p
- Lichtdurchlässigkeit 70 %, UV-beständig.
- Inkl. firstseitigem Schleppblech.
- Hervorragende Dämmeigenschaften.
- Brandverhalten nach EN 13501-1, Euroklasse B, schwer entflammbar.

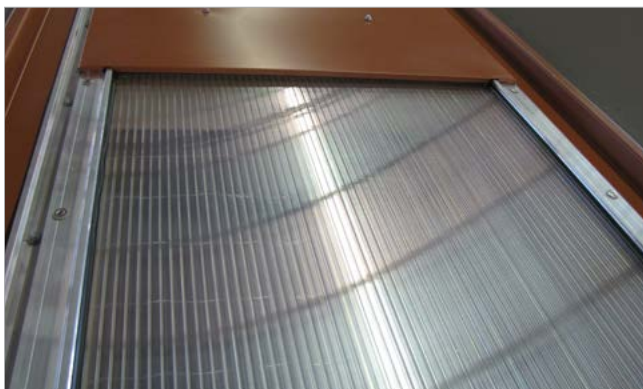


Planungsraster: 1000 mm



Paneel Typ	DP-L 82	DP-L 102	DP-L 122	DP-L 142	DP-L 162	DP-L 182	DP-L 202
Kerndicke mm	40	60	80	100	120	140	160
U-Wert W/m²K*	~0,81	~0,73	~0,73	~0,64	~0,64	~0,64	~0,64

*U-Werte werden rechnerisch ermittelt und sind ca.-Angaben.



DP-L ohne Zulassung für Deutschland